



FUTURE LAB : IBA-PLANT

Un laboratoire participatif du futur est en cours de création dans l'ancienne halle de stockage des minerais au Patrimoine Culturel Mondial de l'UNESCO „Völklinger Hütte“.

En tant que premiers commissaires d'exposition du FUTURE LAB, l'atelier laboratoire Pré-IBA, en coopération avec Plan B, étudiants en cycle de master à l'École d'Architecture de Sarre, exposera entre avril et septembre 2021 les thèmes de la Pré-IBA-Grande Région.



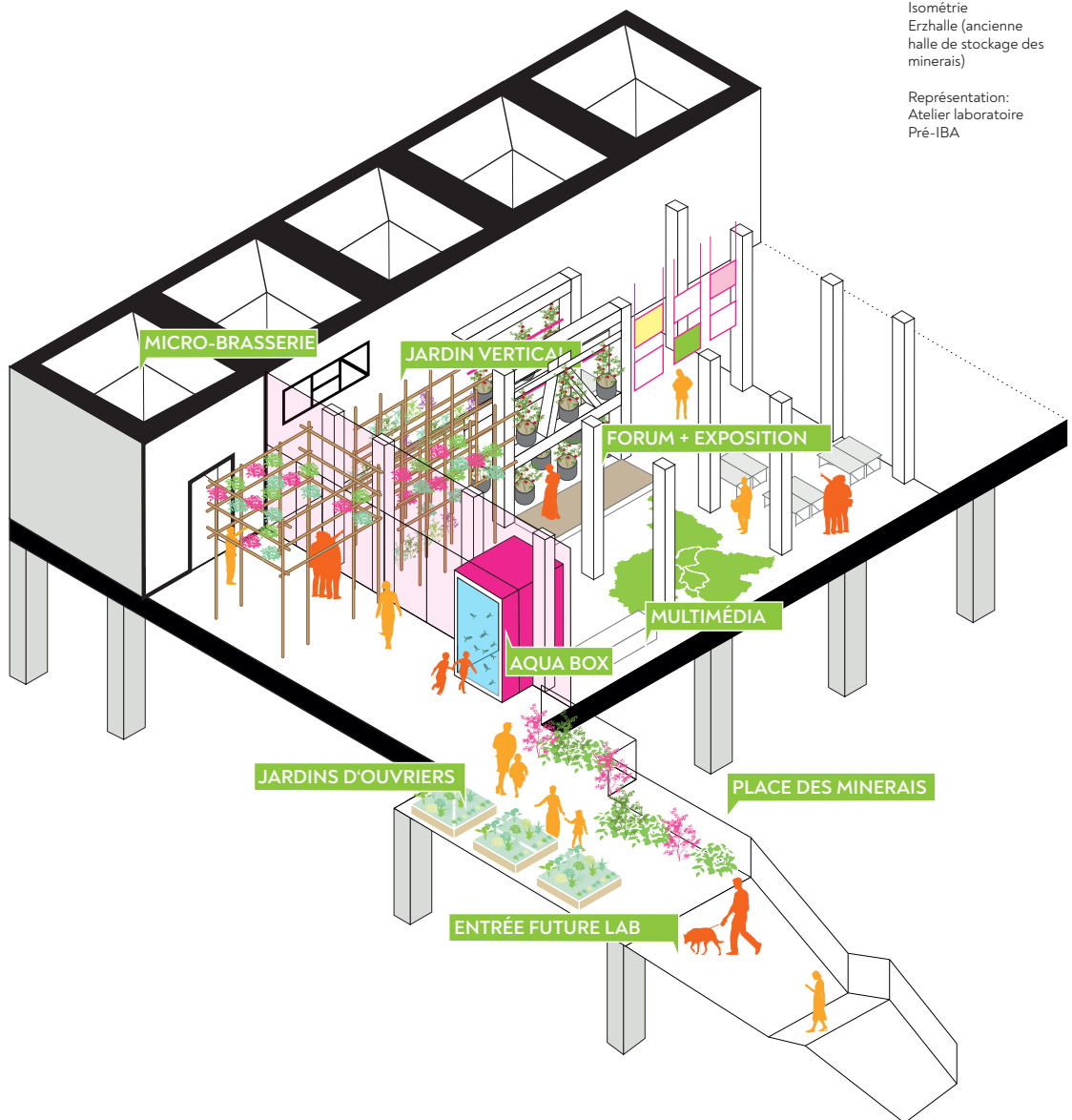
LA „HÜTTE“

Le Patrimoine Culturel Mondial de l'UNESCO „Völklinger Hütte“, située au milieu de la vallée de la Sarre, met en scène son passé significatif en tant qu'avenir multilatéral. Depuis près de 40 ans, elle est un lieu de culture et a ainsi trouvé sa métamorphose de l'énorme héritage de l'apogée productive de la Sarre à son présent post-industriel. Mais la fameuse „Hütte“ dépasse la dimension d'un simple temple d'exposition. La coexistence d'espaces artistiques, d'événements, d'héritage architectural et de culture de la mémoire font de cet ensemble industriel un endroit unique au monde, la mémoire collective d'une région. Aujourd'hui, le passé est la composante la plus fiable de l'avenir, car le présent est marqué par l'incertitude causée par les innovations quotidiennes dans un monde qui tourne de plus en plus vite, écorché par les forces centrifuges de la mondialisation. À l'heure actuelle, le futur est imprévisible. Certes, toute époque a connu ses catastrophes, mais jamais auparavant l'humanité n'a été aussi proche de son propre anéantissement en raison de la destruction de son espace de vie, dont elle porte la responsabilité. Ainsi, la „Völklinger Hütte“ est un lieu du passé, du présent et de l'avenir, si l'on montre le processus de transition d'aujourd'hui à demain.

FUTURE LAB:
IBA-PLANT

Isométrie
Erzhalle (ancienne
halle de stockage des
minerais)

Représentation:
Atelier laboratoire
Pré-IBA



PRÉ-IBA-GRANDE RÉGION

Le gouvernement du Land de Sarre a initié l'atelier laboratoire Pré-IBA à la htw saar afin de préparer une „Internationale Bauausstellung“ (IBA) dans la Grande Région. La phase actuelle de Pré-IBA sert à débattre des sujets et contenus clés, à créer des réseaux, à développer un concept de communication et à trouver une structure envisageable pour une IBA-GR. Cette structure pourrait devenir un groupe de réflexion pour l'avenir de notre région et être testée au sein d'une plateforme IBA. Une IBA est un état d'urgence temporaire et une organisation intermédiaire en dehors de la hiérarchie de planification. Elle peut développer des visions et les transformer en un processus ouvert avec une large participation du public.

FUTURE LAB : IBA-PLANT

„La dynamique de la mutation structurelle, qui représente très certainement l'une des grandes thématiques de l'IBA, est quasi inhérente à ce lieu d'exception de l'anthropocène, de même que les thématiques de l'environnement et du climat.“ a déclaré M. Ralf Beil, directeur général de la „Völklinger Hütte“ le 8 octobre 2020 dans la salle des soufflantes de l'ancienne usine sidérurgique de Völklingen à l'occasion de la manifestation „Plaidoyer pour une IBA“. (www.iba-gr.eu)

Le Dr. Beil veut lancer un FUTURE LAB dans l'ancienne halle de stockage des minerais du Patrimoine Culturel Mondial pour ainsi offrir la possibilité de réfléchir de manière conceptuelle à l'avenir, sur un site éminemment important du passé. L'atelier laboratoire Pré-IBA de la htw saar initialisera le FUTURE LAB en tant qu'IBA-PLANT d'avril à septembre 2021. Le double sens recherché du mot „PLANT“, installation industrielle et plante, thématise également la délicate plante IBA ainsi que la devise Pré-IBA: «(MAIS) IL FAUT CULTIVER NOTRE JARDIN».

En cette époque marquée par une pandémie mondiale et par un mode de pensée et d'action de plus en plus protectionniste et nationaliste, qui laisse la communauté de destins globale de plus en plus dépourvue en ce qui concerne son futur et ses espoirs, cette initiative est nécessaire. L'Europe doit jouer un rôle de pionnier global pour façonner l'avenir; elle a le devoir moral ainsi que les moyens politiques et financiers de le faire.

L'équipe Pré-IBA a été invitée par le Dr. Beil, directeur général de la „Völklinger Hütte“ à développer le FUTURE LAB et a assuré la mission de curateur pour ce dernier.

Le 08.10.2020, à l'occasion du deuxième atelier-débat „Plaidoyer pour une IBA“, le Dr. Beil annonce son projet: „Il [le curatorium de l'atelier laboratoire Pré-IBA dans le „Future Lab“] sera le prélude programmatique de toute une série de futurs laboratoires sur les thèmes mentionnés ci-dessus et d'autres thèmes mondiaux“.

RÉGION CLIMATIQUE „LE JARDIN“

Le récit indispensable de la phase de préfiguration d'une IBA pour la Grande Région est placé sous la devise: „(MAIS) IL FAUT CULTIVER NOTRE JARDIN“.

Cette phrase de conclusion de Candide tirée du roman social du même nom, publié par Voltaire en 1759, reflète l'agitation du globe-trotter à la recherche du paradis terrestre. Après ses errances à travers le monde, Candide vient se reposer à Constantinople, dans son petit jardin, et reconnaît la qualité de son propre sol. S'agit-il d'un abandon, d'une démission ou est-ce l'aube de l'avenir? L'avenir de la Grande Région pourrait contribuer à surmonter la crise climatique mondiale et à avancer en tant que modèle. Ainsi, les sujets et les projets d'une „région climatique“ unique au monde sont regroupés sous les thématiques suivantes ayant pour dénominateur commun le „changement climatique“:

PAYSAGE ET CLIMAT: Reboisement, création d'espaces aquatiques naturels, production alimentaire régionale, accueil d'un salon international du jardin.

CAMPAGNE ET VILLE: Campagne provinciale et urbaine, villages animés, villes vertes, bon microclimat, densité adaptée et nouvelles attractions urbaines.

CONSTRUCTION: Recyclage des terres, matérialité durable, renforcement de la culture de

construction locale, approches intégrales, expériences, nouveaux types de bâtiments et méthodes de construction.

FRONTIÈRE: Acupuncture des frontières, espaces-tiers, zones frontalières transnationales, concepts touristiques, la frontière comme point de vente unique, coopération transfrontalière.

APPROVISIONNEMENT: Energie 100 % renouvelable, mobilité, connectivité métropolitaine, soins de santé interrégionaux, une production alimentaire locale et durable

Cette liste de sujets n'est pas encore exhaustive. D'autres points pourraient être discutés et suscités dans le cadre du FUTURE LAB.

„PLANT“

L'atelier laboratoire Pré-IBA initie le FUTURE LAB à la „Völklinger Hütte“ sous le terme „plant“, anglais pour plante, végétaux, fabrique, usine, installation de production etc. Elle développera un jardin dont la conception artistique suivra les mots-clés; usine à plantes, agriculture verticale, aquaponie, système circulaire et jardin paradisiaque et placé dans le contexte dystopique de l'ancienne usine de production d'acier.

„Pink is green“ c'est ce que montrait déjà l'exposition „Countryside, the Future“ d'AMO et Rem Koolhaas en février 2020. Il s'agit d'une production alimentaire à l'épreuve du temps qui détruit le CO2, fonctionne avec des énergies renouvelables et est neutre pour le climat.

L'ancien site de combustion d'énergie et de production de CO2 devient un site de production d'énergie régénérative et de destruction de CO2. En termes de contenu et de structure, le FUTURE LAB de la „Völklinger Hütte“ s'inscrit dans le projet d'une IBA Grande Région, dans la phase de préfiguration où les thèmes d'avenir doivent être discutés de manière participative. Sous la curatorium de l'atelier laboratoire Pré-IBA, le FUTURE LAB catalysera le processus de transformation de l'ancien site de production de l'usine sidérurgique de Völklingen pendant six mois. Le monument industriel historique deviendra un incubateur, un lieu de discours et un atelier de processus.

Programme ET GRAND PUBLIC

„Plant“
Langenscheidts
Taschenwörterbuch,
Anglais-Allemand
Allemand-Anglais

Langenscheidt Verlag,
Berlin

Verschaltung *f*; Planken *f/pl*.

plank-ton *biol.* ['plæŋkton] Plankton *n*.

plant [plɑ:nt] 1. Pflanze *f*; (Betriebs)Anlage *f*; Betriebsmaterial *n*; Fabrik *f*, Werk *n*; *sl.* Falle *f*, Schwindel *m*; 2. (an-, ein)pflanzen (*a. fig.*); ~ *o.s.* sich aufpflanzen, (auf)stellen, (auf)setzen; anlegen, errichten, gründen; ansiedeln; *sl.* Schlag verpassen; Land bepflanzen; Land besiedeln; ~ *s.o.* on *s.th.* *sl.* j-m et. andrehen.

plan-tain¹ & ['plæntin] Wegerich *m*.

plan-tain² & [ˌ] Pisang *m*; Banane *f*.

plan-ta-tion [plæn'teɪʃən] Pflanzung *f*; Plantage *f*; Ansiedlung *f*; **plant-er** ['plɑ:ntə] Pflanzler *m*; Pflanzmaschine *f*; **plant-louse** Blattlaus *f*.

plaque [plɑ:k] (Schmuck)Platte *f*; Agraffe *f*; Schnelle *f*; Gedenktafel *f*.

ler(voll) *m*.

plate...: '~-glass Spiegelglas

'~-lay-er ☞ Streckenarbeiter *m*.

plat-en ['plætən] *typ.* Drucktiegel (Schreibmaschinen)Walze *f*.

plat-er ['pleɪtə] ⊕ Plattierer

Sport: minderwertiges Rennpferd

plat-form ['plætfo:m] Plattform

geogr. Hochebene *f*; ☞ Bahnanlage

m; *Am. bsd.* Plattform *f* am Waggon

ende; Podium *n*, Rednerbühne

pol. Parteiprogramm *n*; *bsd.* Aktionsprogramm

pol. Aktionsprogramm *n* im Wahlkampf.

plat-i-num *min.* ['plætɪnəm] Platin

plat-i-tude *fig.* ['plætɪtju:d] Plattheit *f*.

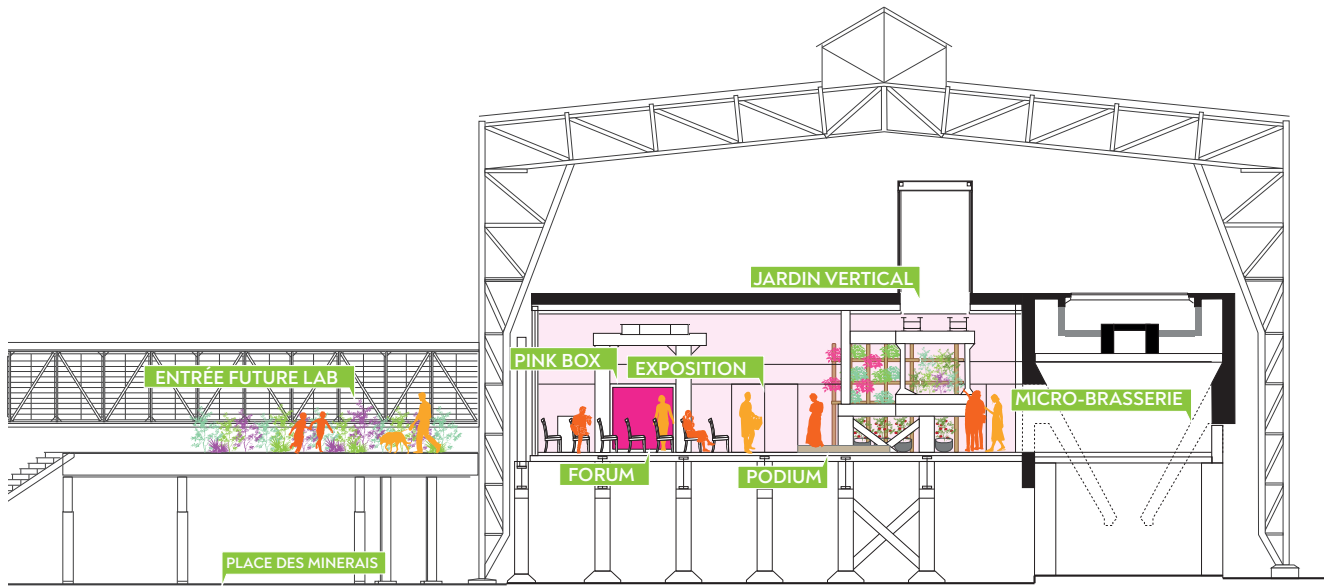
pla-toon ☒ [plə'tu:n] Zug *m*.

plat-ter ['plætə] Servierplatte *f*.

plau-dit ['plɔ:dɪt] *mst* ~ *s pl.* Beifall

klatschen *n*.

plaus-ibil-ity [pləʊzə'bɪləti] Glaubwürdigkeit *f*.



FUTURE LAB:
IBA-PLANT

Coupe transversale de
la Erzhalde avec les
interventions prévues

Représentation:
Atelier laboratoire
Pré-IBA

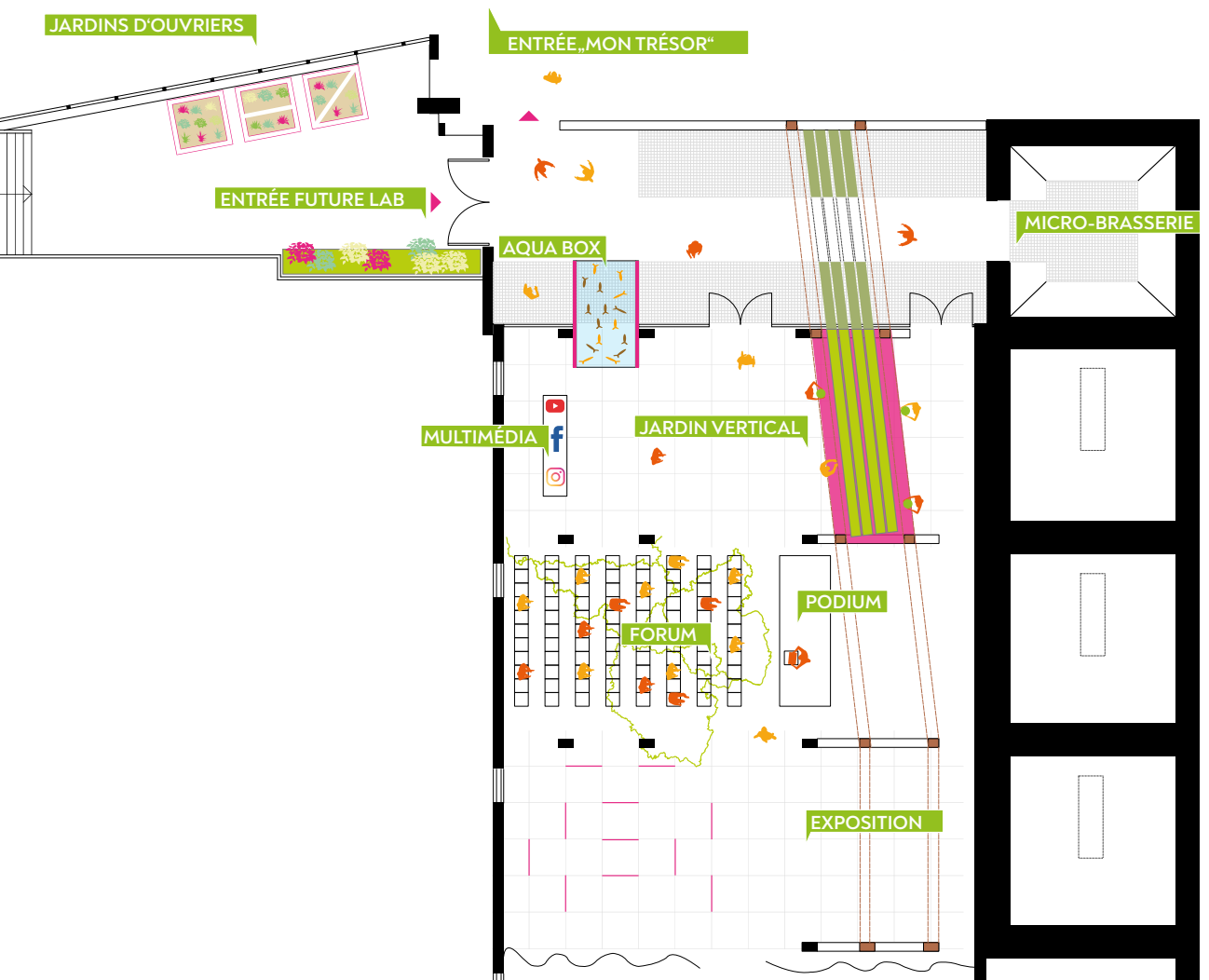
Les thèmes Pré-IBA sont mis en œuvre à travers une installation artistique dans laquelle l'exposition, la culture et la communication sont possibles en même temps. En plus d'un espace intérieur passionnant qui respire le passé et l'avenir, le laboratoire offre un espace extérieur extraordinaire à la rencontre sociale: The place to be !

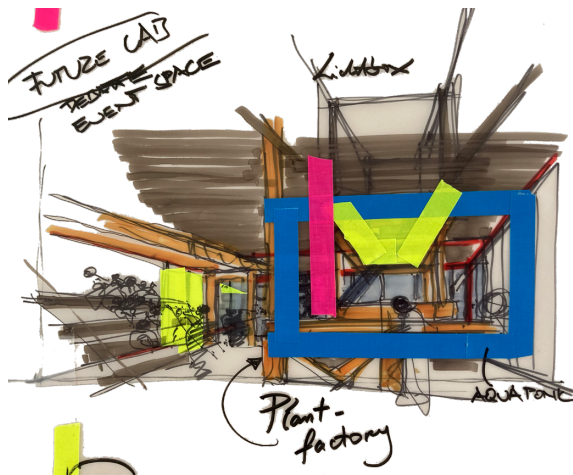
Les mots-clés de l'IBA-PLANT sont:

PLANT, un laboratoire de production alimentaire,
FORUM, un espace pour des conférences, des ateliers et des événements,
VISION, des images et des histoires du futur.

D'avril à septembre 2021, des forums de discussion Pré-IBA seront organisés autour de contributions d'architectes, d'aménageurs urbains, de politiciens, de militants écologiques et d'experts de tous les domaines thématiques de la phase Pré-IBA. Le programme de l'atelier laboratoire Pré-IBA prévoit d'inviter chaque semaine entre avril et septembre, des experts, des citoyens, des politiciens et des artistes de la Grande Région, pour sonder „l'avenir“ dans l'incubateur FUTURE LAB. L'objectif est de trouver des projets pilotes concevables ainsi que leurs partenaires pour une Internationale Bauausstellung dans la Grande Région. Tous les événements se dérouleront de manière hybride, c'est-à-dire en présentiel et en virtuel. Un projet de micro-brasserie qui produira une „bière d'acier IBA“ (IBA-Hüttenbier) permettra en outre de créer, ensemble avec les espaces extérieurs du laboratoire, un lieu de rencontre de grande qualité. un lieu d'identification, permettant une rencontre sociale permanente. LE GRAND PUBLIC est atteint par les partenaires que sont le Patrimoine Culturel Mondial de l'UNESCO „Völklinger Hütte“ et le l'atelier laboratoire Pré-IBA. En coopération avec des entreprises, des sociétés et des organisations innovantes, les thèmes d'avenir, tels qu'ils ont été énumérés auparavant, sont abordés, examinés et, si nécessaire, de nouveaux thèmes seront générés. L'IBA-PLANT dans le FUTURE LAB, se considère comme un lieu de communication où se dérouleront également des concerts d'artistes de la Grande Région, des spectacles, du cinéma, du théâtre ainsi que d'autres manifestations estivales. C'est ici que l'on célèbre l'AVENIR.

PARTENAIRES





Le FUTURE LAB : IBA-PLANT, est actuellement à la recherche de partenaires adéquats. Il offre une tribune visible au niveau supra-régional pour présenter des processus et des visions innovants, orientés vers l'avenir. Ensemble, le Patrimoine Culturel Mondial de l'UNESCO „Völklinger Hütte“ et l'atelier laboratoire Pré-IBA ont une grande visibilité dans les médias ainsi que dans la presse. Les partenaires de coopération ont diverses possibilités de s'impliquer dans le projet FUTURE LAB : IBA-PLANT.

En-haut à gauche:

FUTURE LAB:
IBA-PLANT
Esquisse de
conception

Premièrement dans l'installation et la maintenance du laboratoire. (HARDWARE)

Le concept de l'atelier laboratoire Pré-IBA est de mettre en place un „jardin vertical“ avec un forum ainsi qu'une exposition d'images du futur grand format. Pour cela, les partenaires de coopération pouvant apporter leur expertise ou du matériel d'installation (hardware) sont les bienvenus. Chaque participation sera documentée par un logo, un panneau de présentation et des présentations individuelles, également à travers les réseaux sociaux et sur la page internet.

En-bas à gauche:

Plan de la halle des
minerais avec les
interventions prévues

Deuxièmement, aux événements se déroulant au FUTURE LAB, Les partenaires de coopération contribueraient ici aux coûts des événements. Chaque participation est documentée par un logo, un panneau de présentation et des présentations individuelles, également à travers les réseaux sociaux et sur la page internet. Des présentations propres sous forme imprimée ou médiatique sont possibles, la mise en valeur par le présentateur est une évidence, la participation éditoriale à l'événement est possible, des billets VIP sont fournis.

Représentations:
Atelier laboratoire
Pré-IBA

Troisièmement, les partenaires de coopération peuvent organiser leurs propres événements au sein du FUTURE LAB. Ces derniers doivent s'adapter thématiquement à l'IBA-PLANT et seront accompagnés et soutenus par l'atelier laboratoire Pré-IBA selon un accord individuel, soit sur le plan organisationnel, soit aussi sur le plan conceptuel (en termes de contenu). Il y aura une présentation des partenaires sous une forme appropriée sur place.

Une large participation des citoyennes et citoyens au processus de la phase de préfiguration de l'IBA Grande Région est à prévoir. L'IBA-PLANT dans le FUTURE LAB sera présenté aux médias lors d'un événement presse le 8 avril 2021 et sera ouvert au public à partir du 11 avril.

Soutenez-nous sur notre chemin vers le FUTUR et devenez une partie du processus IBA.



Vue d'ensemble de la
«Völklinger Hütte»
avec ses crassiers.

Photographie en noir et
blanc, 1956

Hubert Kesternich,
Office national de la
photographie pour la
Sarre

MENTIONS LÉGALES:

Atelier laboratoire Pré-IBA, htw saar
Prof. Stefan Ochs, Direction de l'atelier labora-
toire

Malstatterstrasse 17
66117 Saarbrücken

www.iba-gr.eu
stefan.ochs@iba-gr.eu
+49 681 5876 530

en coopération avec

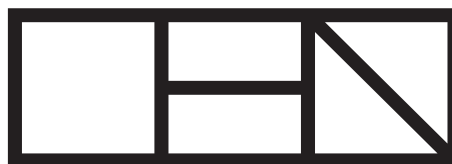
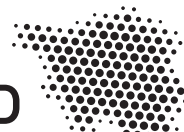
Patrimoine Culturel Mondial de l'UNESCO
„Völklinger Hütte“
Dr. Ralf Beil, Directeur général

Rathausstraße 75-79
66333 Völklingen

www.voelklinger-huette.org
info@voelklinger-huette.org
+49 6898 9 100 100

Ministerium für
Finanzen und Europa

SAARLAND



**Weltkurerbe
Völklinger Hütte**

htw saar

**Hochschule für
Technik und Wirtschaft
des Saarlandes**
University of
Applied Sciences

**SCHULE FÜR
ARCHITEKTUR
SAAR**